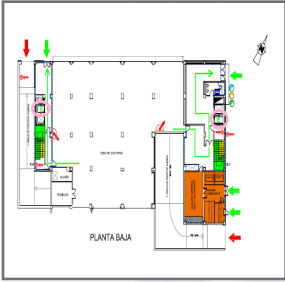


1.- NÚMERO DE ASCENSORES DE EMERGENCIA EN EL EDIFICIO: 2 Ascensores.

2.- CARACTERÍSTICAS BÁSICAS:



- **Ubicación:** Elevador vestíbulo principal
- **Identificador exterior:** No.
- **Carga máxima:** 2.000 kg.
- **Ámbito de Cobertura:** Plantas -4 a 10.
- **Medios de activación:** Llave interior. Cajetín que contiene botonera de llamada a piso.
- **Sistema de comunicación:** Sí. Existe sistema de interfono para comunicación entre Cabina-Centro Control y Cabina- SERVITEL de ----.
- **Medios de auto rescate :** Sí. Existe escalera oculta interior, trampilla superior.
- **Cuarto de máquinas:** Ubicado en cubierta (P 11). Alimentación normal + Grupo electrógeno.

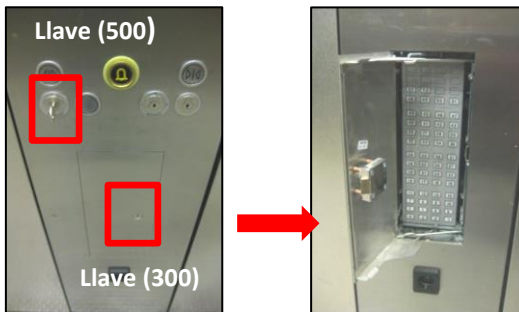
3. MANIOBRA DE PUESTA EN USO PRIORITARIO DE BOMBEROS

3.1.- Tras la señal de evacuación en el edificio, el sistema de gestión centralizada pre-activará la maniobra de bomberos posicionando ambos ascensores en la planta 0 y manteniendo sus puertas abiertas a la espera de la activación de la maniobra de bomberos.

4. MODO DE FUNCIONAMIENTO DEL ASCENSOR

4.1.- Activar la maniobra de bombero con llave (500) en la botonera de cabina.

4.2.- A continuación, abrir mediante llave (300) el cajetín de llamada a piso situado en la parte inferior de la botonera.



Llave (300) o (500)

4.3.- Pulsar el botón correspondiente a la planta deseada y el ascensor cerrará puertas e iniciará la marcha. Una vez llegado a destino, el ascensor queda a la espera de orden manual de apertura de puertas mediante pulsador de abre-puertas.

4.4.- La apertura de las puertas se realiza pulsando el botón de apertura. Éstas se cerrarán automáticamente al dejar de pulsar dicho botón. De mantenerse pulsado el botón hasta la completa apertura de las puertas, éstas se mantendrán abiertas en su totalidad.

PARA QUE EL ASCENSOR MANTENGA SUS PUERTAS ABIERTAS, DEBERÁ MANTENERSE PULSADO EL BOTÓN DE ABRIR PUERTAS HASTA LA COMPLETA APERTURA DE LAS MISMAS.



5.- PRECAUCIONES DESPUES DEL USO: Al término del uso del ascensor y antes de dejarlo en servicio normal, avisar al servicio técnico de mantenimiento. (Tel. 000 000 000).

6.- FORMA DE USO DE MEDIOS DE AUTO RESCATE:

- 6.1.- Abrir paramento lateral de escalera interior usando una llave triángulo.
- 6.2.- Extraer escalera interior para acceder a techo de cabina.
- 6.3. Abrir compuerta de techo (usar llave triángulo).
- 6.4. Subir al techo de cabina con ayuda de la escalera interior.
- 6.5.- Accionar el dispositivo de apertura de puerta de rellano.



Visión Exterior



6.1



6.2



6.3



6.4